



I FONDAMENTALI

*Le parole dell'epidemia spiegate dai
docenti di Scienze Statistiche di Padova*

Medie mobili e inversione del trend



UNIVERSITÀ
DEGLI STUDI
DI PADOVA



DIPARTIMENTO
DI SCIENZE
STATISTICHE

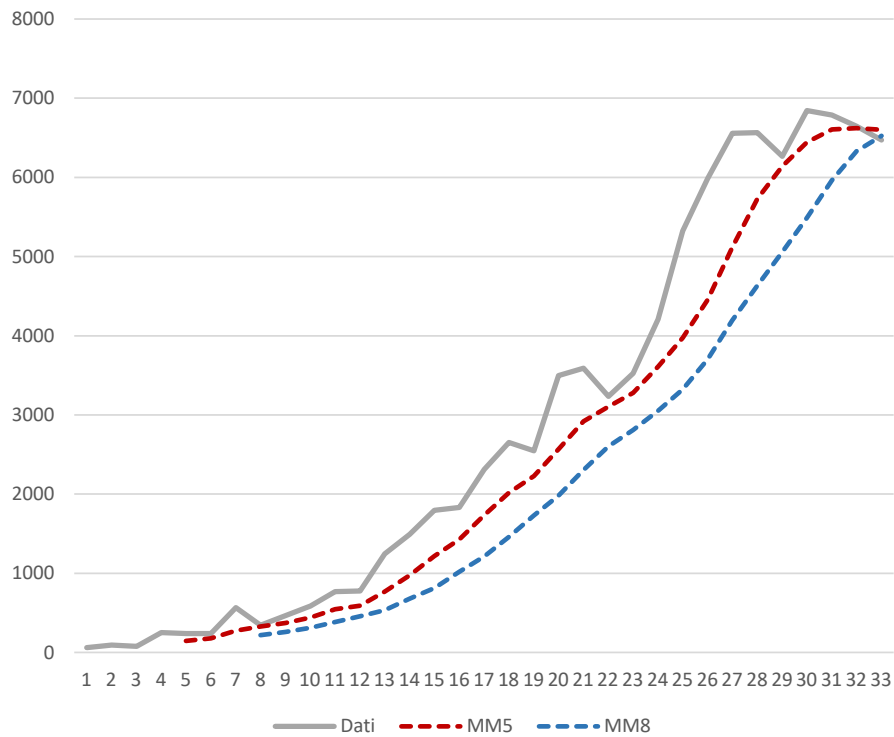
Prof. FRANCESCO LISI

docente di
STATISTICA ECONOMICA
e di
SERIE STORICHE

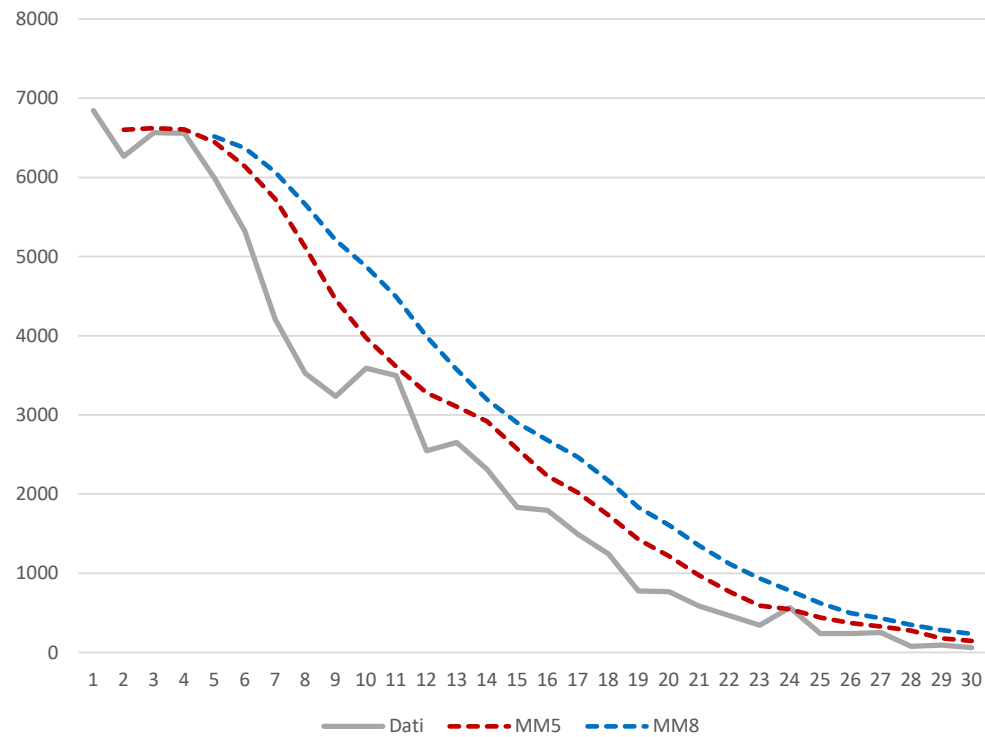
Dip. Scienze Statistiche
Università di Padova

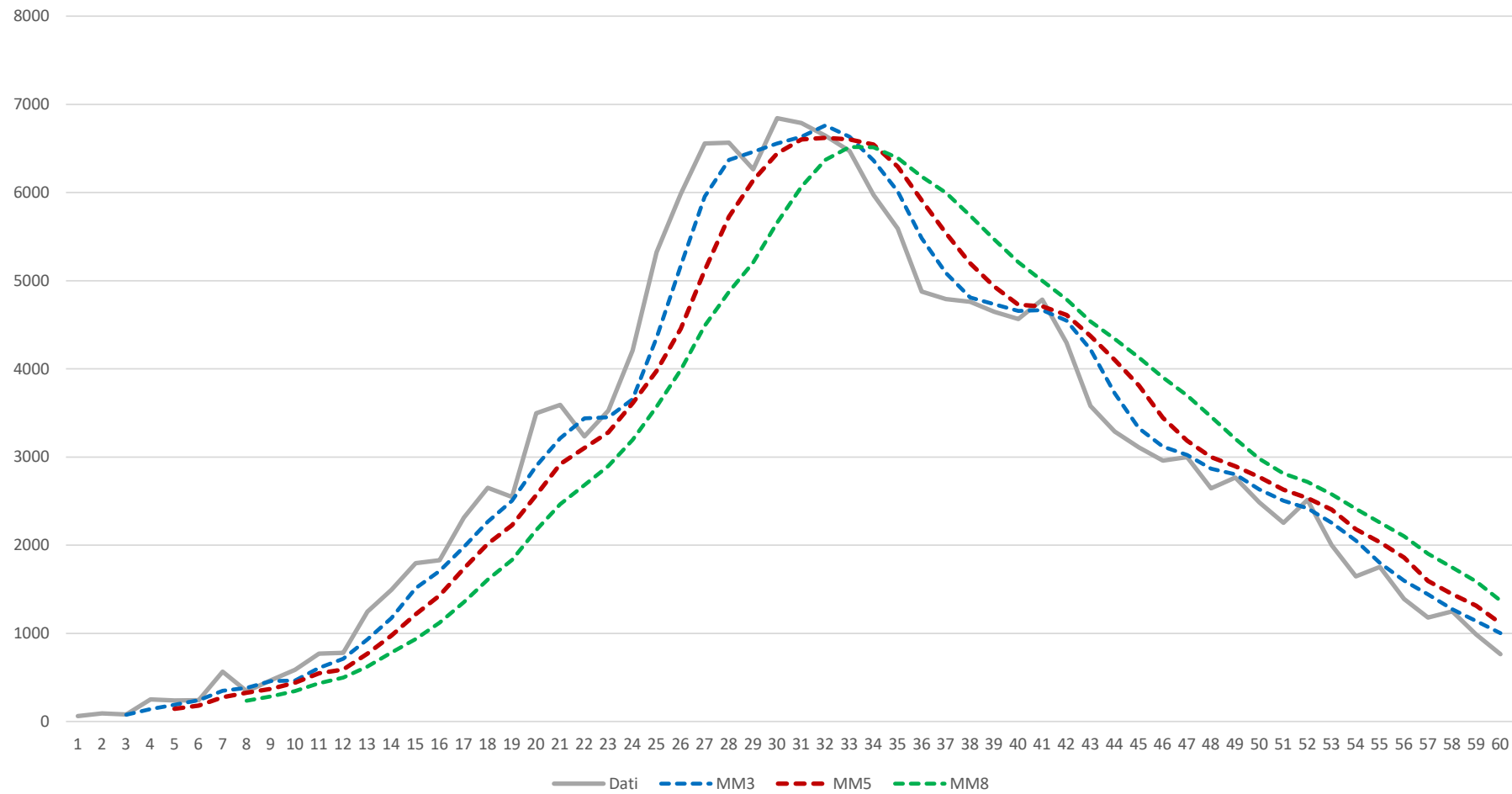


Trend crescente

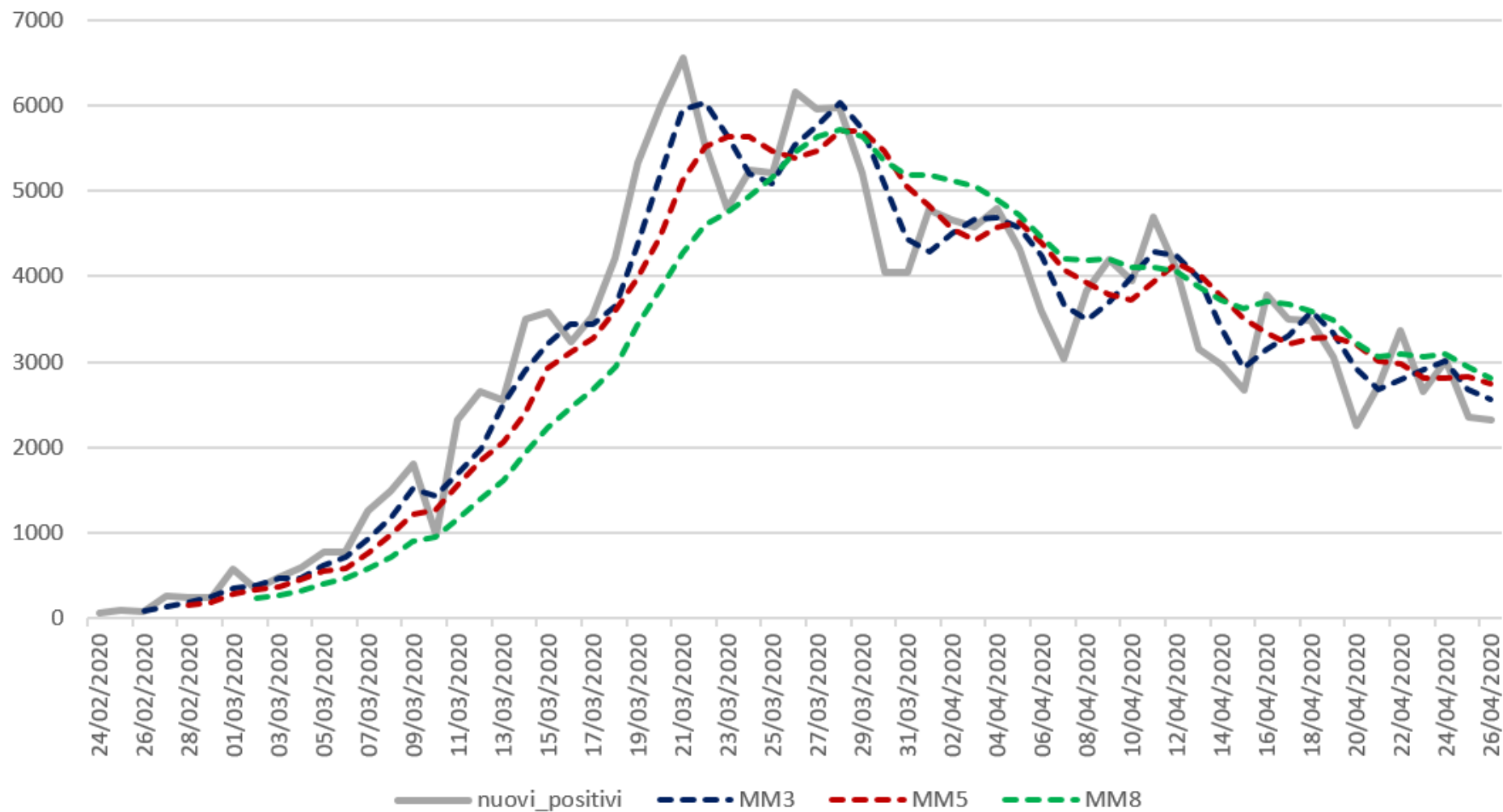


Trend decrescente





SERIE STORICA GIORNALIERA DEL NUMERO DI POSITIVI AL COVID-19 IN ITALIA



SERIE STORICA GIORNALIERA DEL NUMERO DI POSITIVI AL COVID-19 IN ITALIA

